

よしの村における地域交流活動

～活動を通して見えてきた
グループホームの役割～

グループホームよしの村
宮口，東，屋島，花田

よしの村と地域との関わり

- 平成11年10月1日よしの村開設
 - 平成15年 地域住民を招いての納涼祭の開始
 - 平成15年 9月町内会加入
- 清掃活動参加、餅つきへの協力、町内運動会参加など

- 平成17年～運営推進会議を開催
 - 平成22年 地域交流活動
- 3月 - 8月園芸活動
- 7月 避難訓練
- 11月 秋まつり

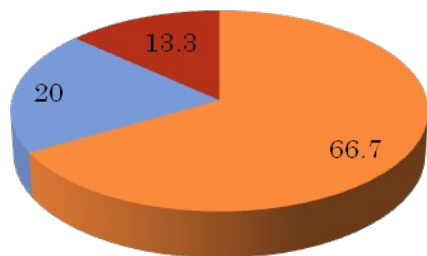


よしの村への関心度は？

地域交流活動事前アンケートより
平成22年2月14日実施

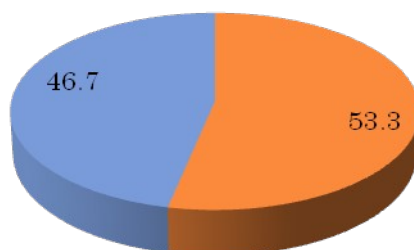
回答者数15名（西菖蒲谷町内会11班加入
24世帯中）

Q.よしの村が認知症高齢者のための小規模入所施設であることを知っていましたか？



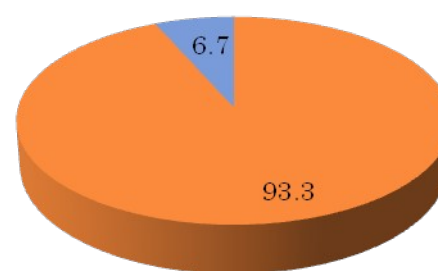
- 知っていた
- 正確には知らなかった
- 全く知らなかった

Q.よしの村へ行ったことがありますか？



- 行ったことがある
- 行ったことがない

Q.あなたは認知症に関心がありますか？



- 関心がある
- 関心がない



グループホームよしの村

地域交流活動

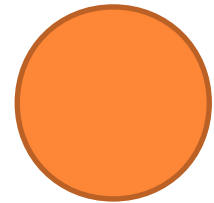
園芸活動のご案内

- 活動日 ... 毎週木曜日
- 活動場所... グループホームよしの村内
あやめ, さくら, すみれ棟屋内ホール / 花壇 / 畑
- 活動時間... 午前 10 時から 11 時半 / 午後 3 時から 4 時半

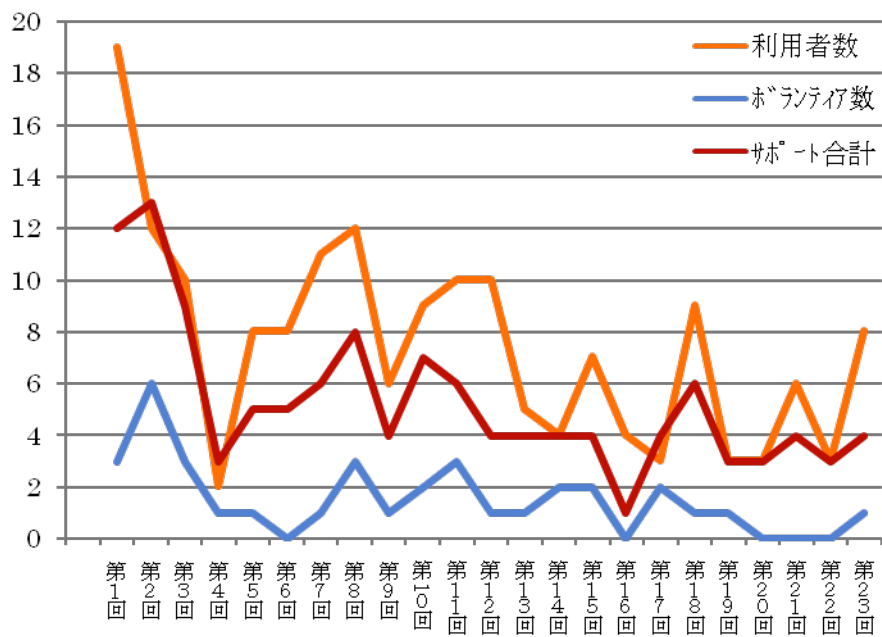
3 月の日程のお知らせ

- 3 月 11 日 (第 1 回目) 花の寄せ植え
3 月 18 日 (第 2 回目) レイズドベッド作り
~レンガを積んで、お年寄りに利用しやすい立ち上がり花壇を造ります~
3 月 25 日 (第 3 回目) 段ボールコンポスト作り
~野菜くずなどを利用して、屋内でも臭いの気にならない堆肥作り~

お問合せ先 グループホームよしの村 担当 宮口・畠中・瀬島
電話/fax 099-244-4412



園芸活動への参加状況



利用者の参加人数とそれに対するサポートの人数



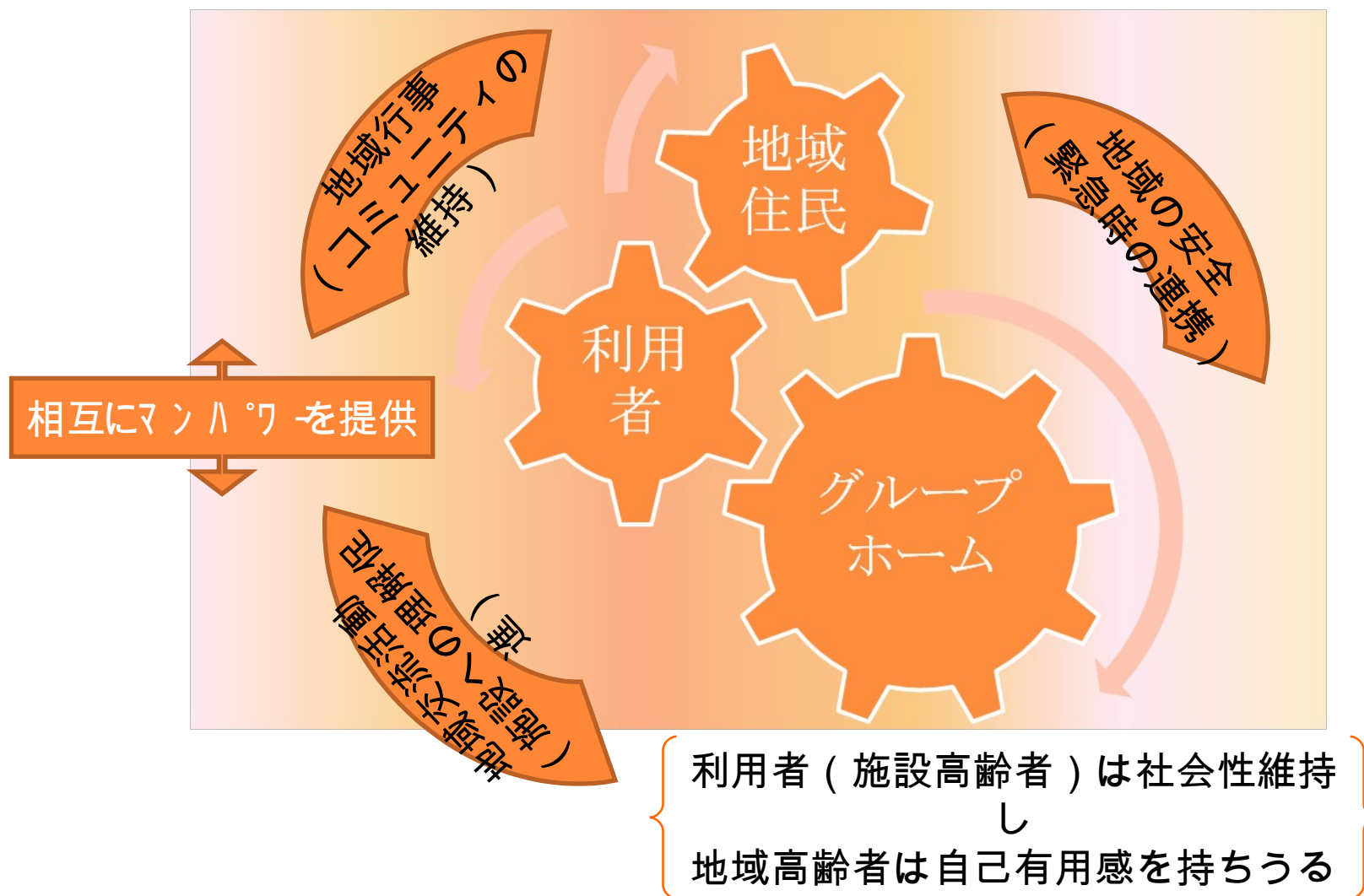
ボランティアは
より多くの利用者の活動参加を
促し個別支援を助ける存在

「参加して良かった」

* 活動期間後アンケートに答えた8名全員の感想



小規模施設が地域とともにできること



倫理的配慮

- 地域交流活動を実施するにあたり、
よしの村入居者および関係された地域の方々に対して、得られたデータ等は研究の目的以外に使用しないこと、また、写真等はプライバシーに配慮して使用することを、
書面と口頭で説明し同意を得ています。





ご清聴ありがとうございました。

