



探偵!

内科スクープ!!

～Dr は知らないそこんトコロ～



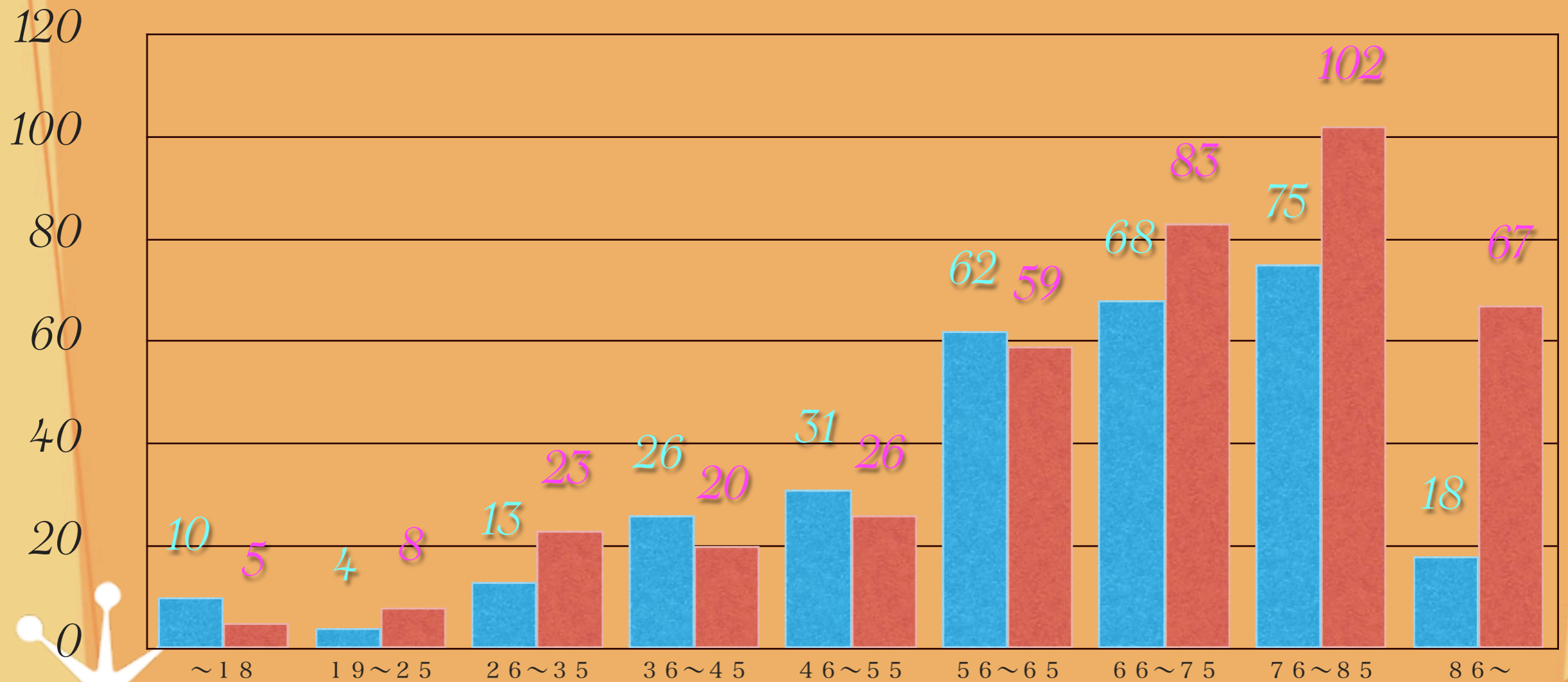
10月外来患者数



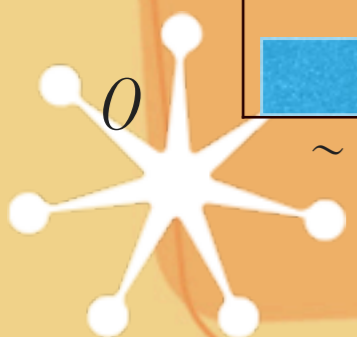
人数

■ 男性

■ 女性



年齢



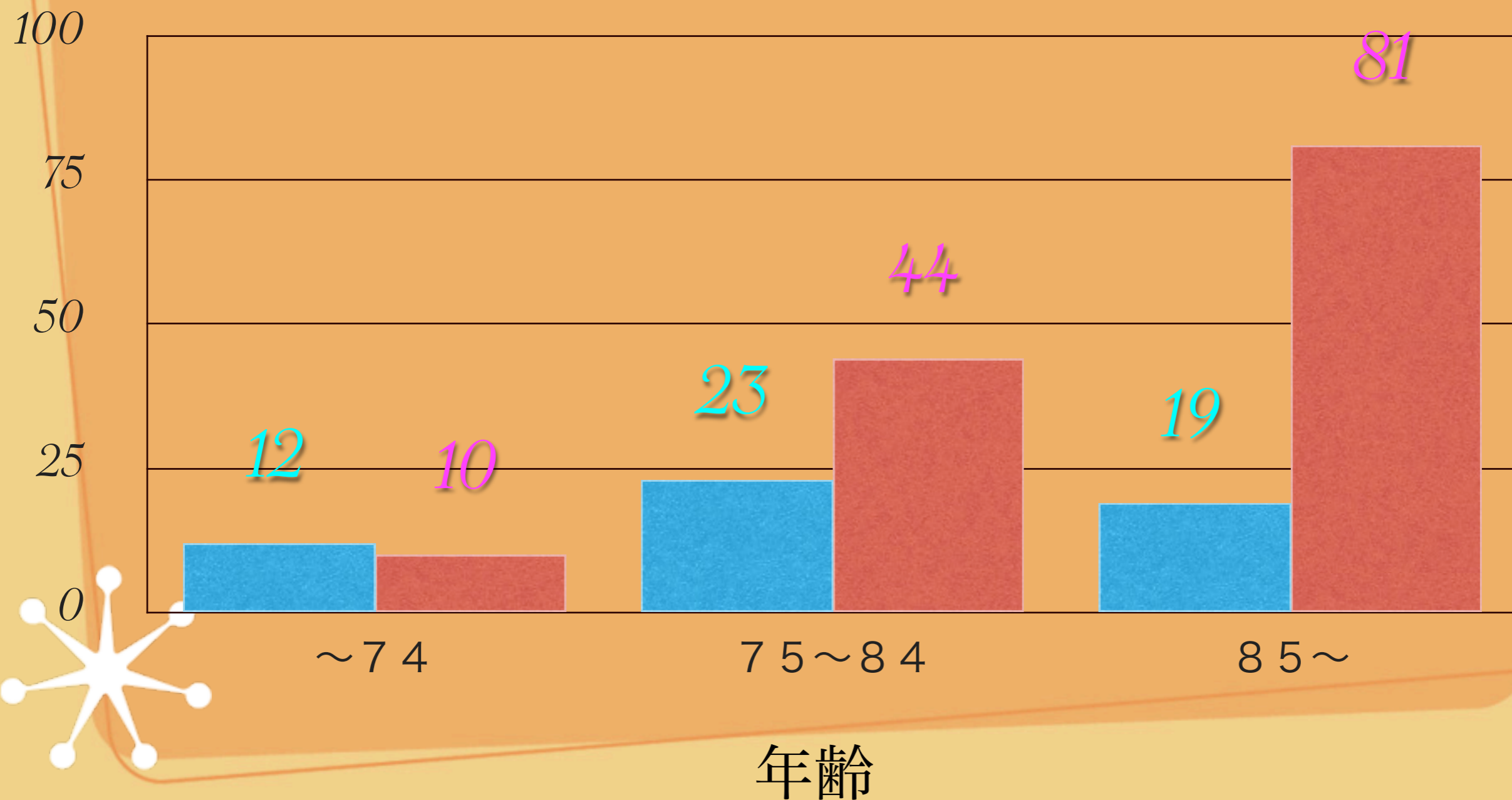
10月在宅患者数



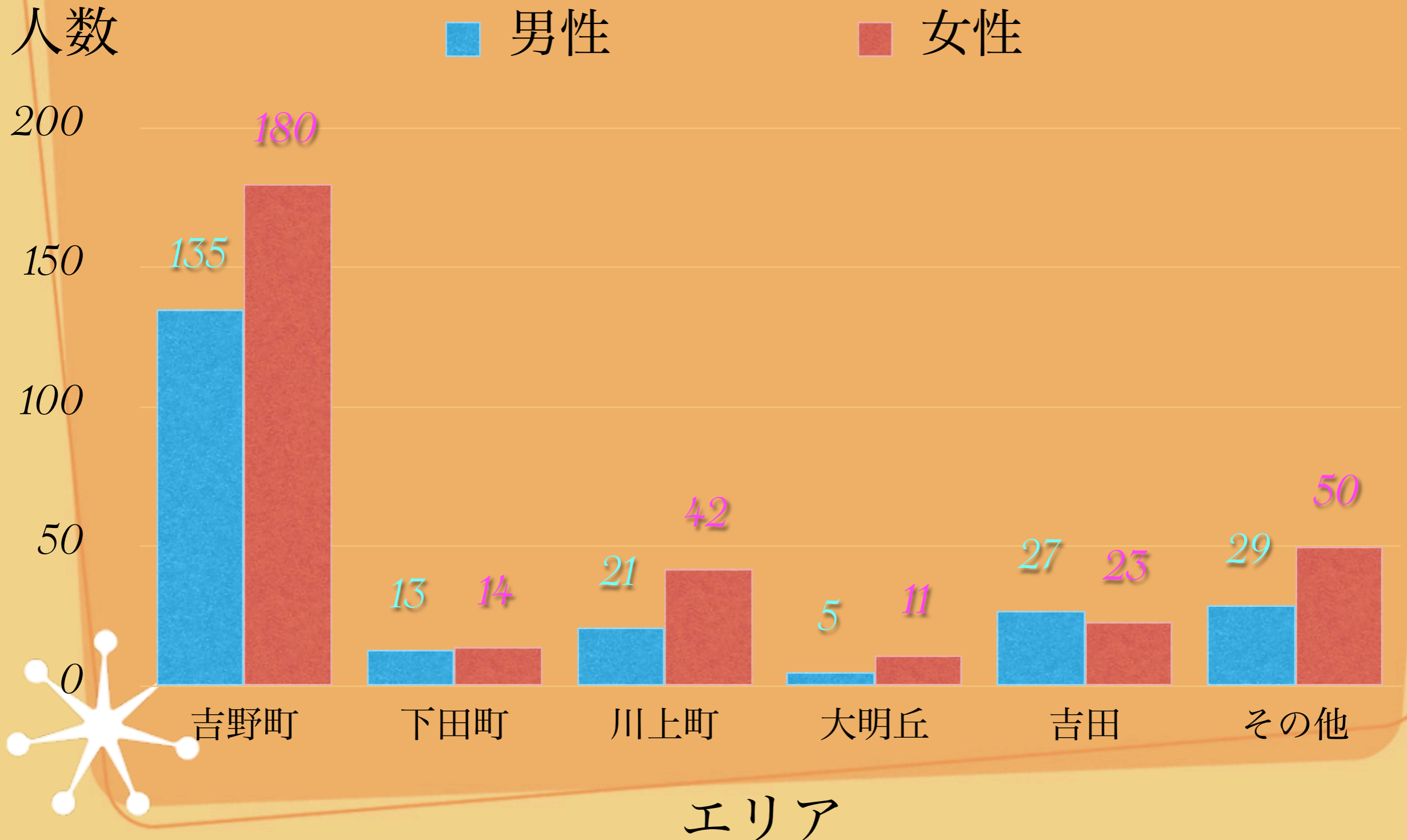
人数

■ 男性

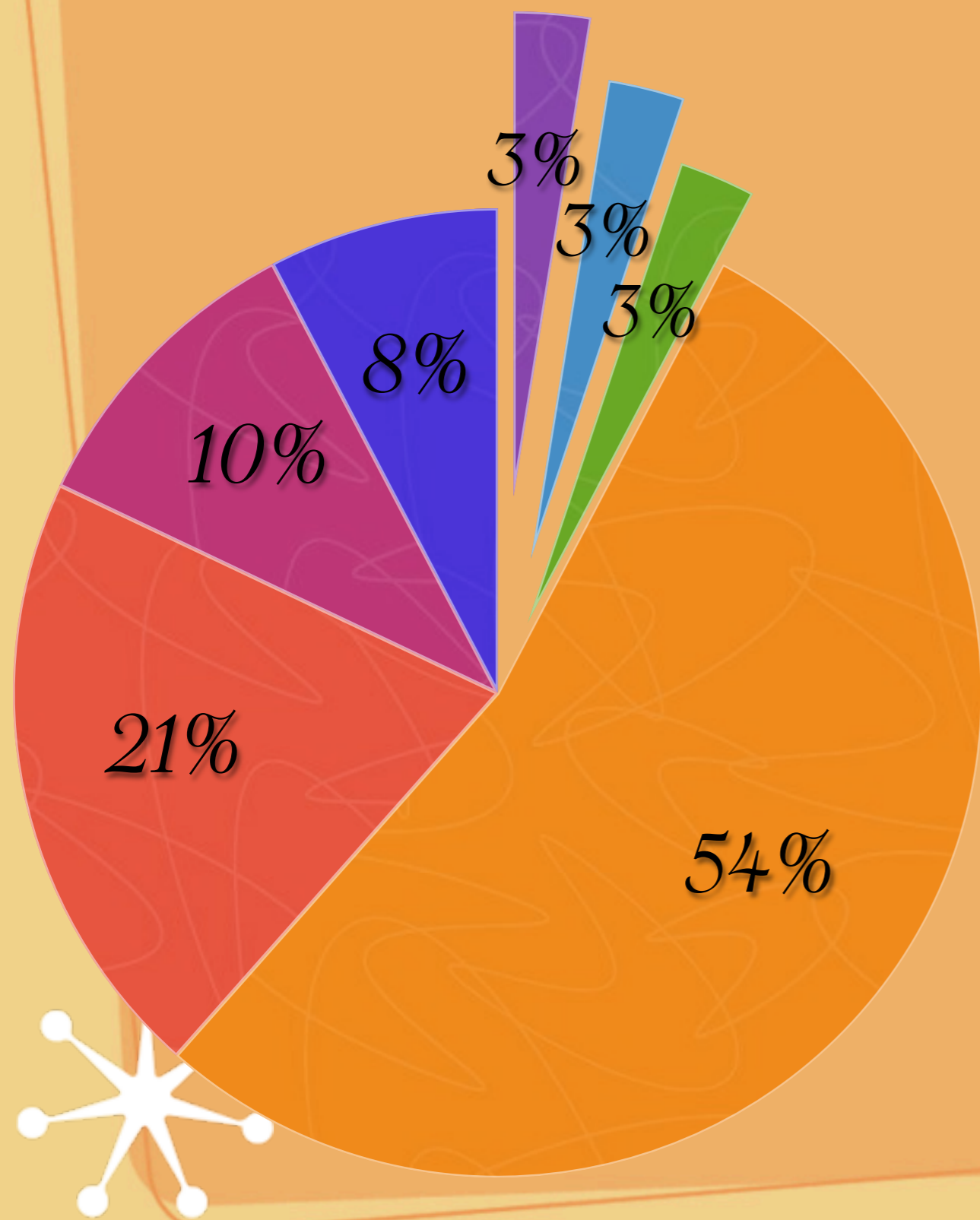
■ 女性



あなたのお住まいは？



内村川上内科を何で知りましたか？



39名の患者様が答えてくれました★

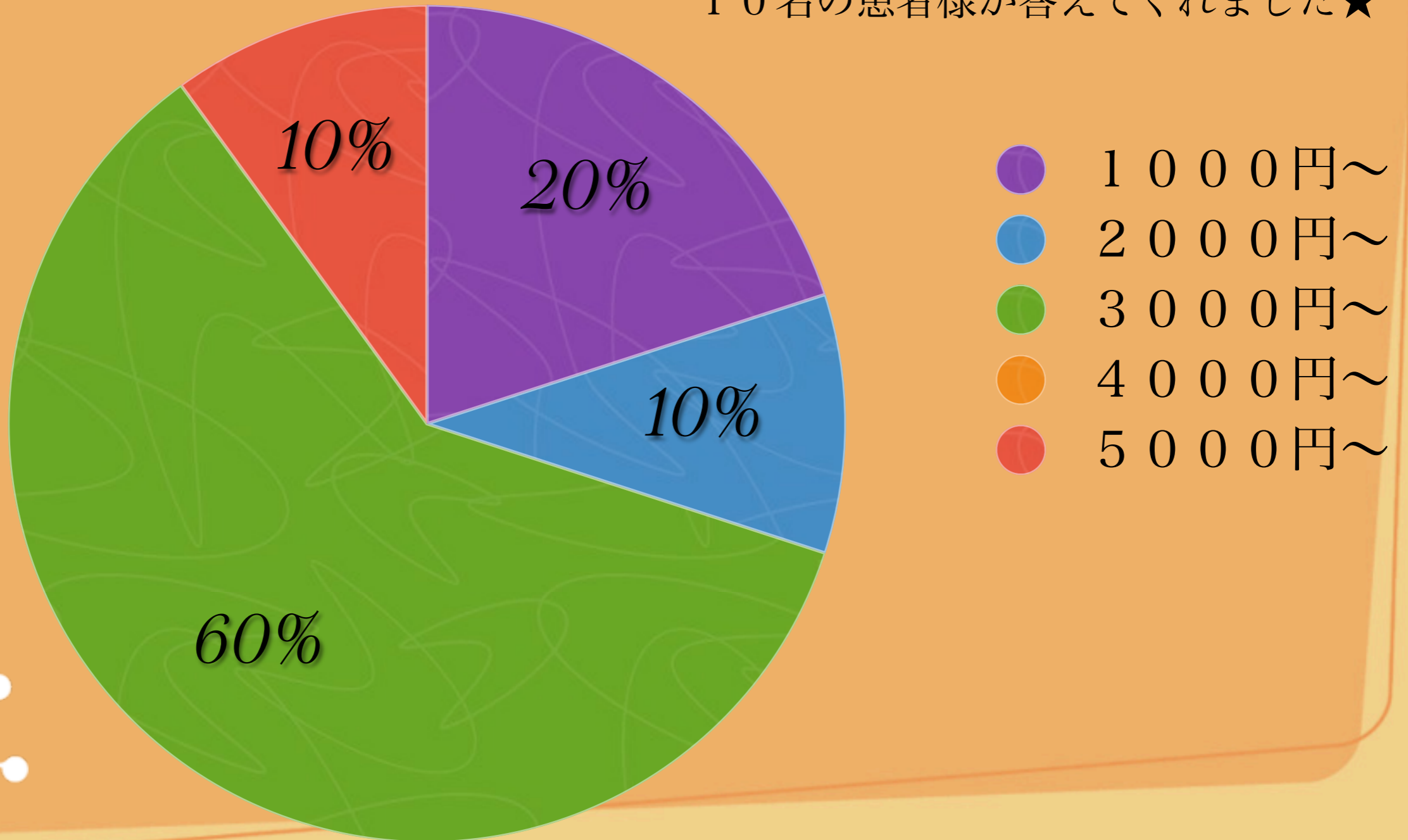
- 電話帳 (1名)
- 看板広告 (1名)
- ホームページ (1名)
- 自宅もしくは職場に近い (21名)
- 知人の紹介 (8名)
- 県道沿いにあるから (4名)
- その他 (3名)



検査代について



10名の患者様が答えてくれました★



検査代について



10名の患者様が答えてくれました★

正解

1割負担 1,200円

3割負担 3,600円

- 1000円～
- 2000円～
- 3000円～
- 4000円～
- 5000円～

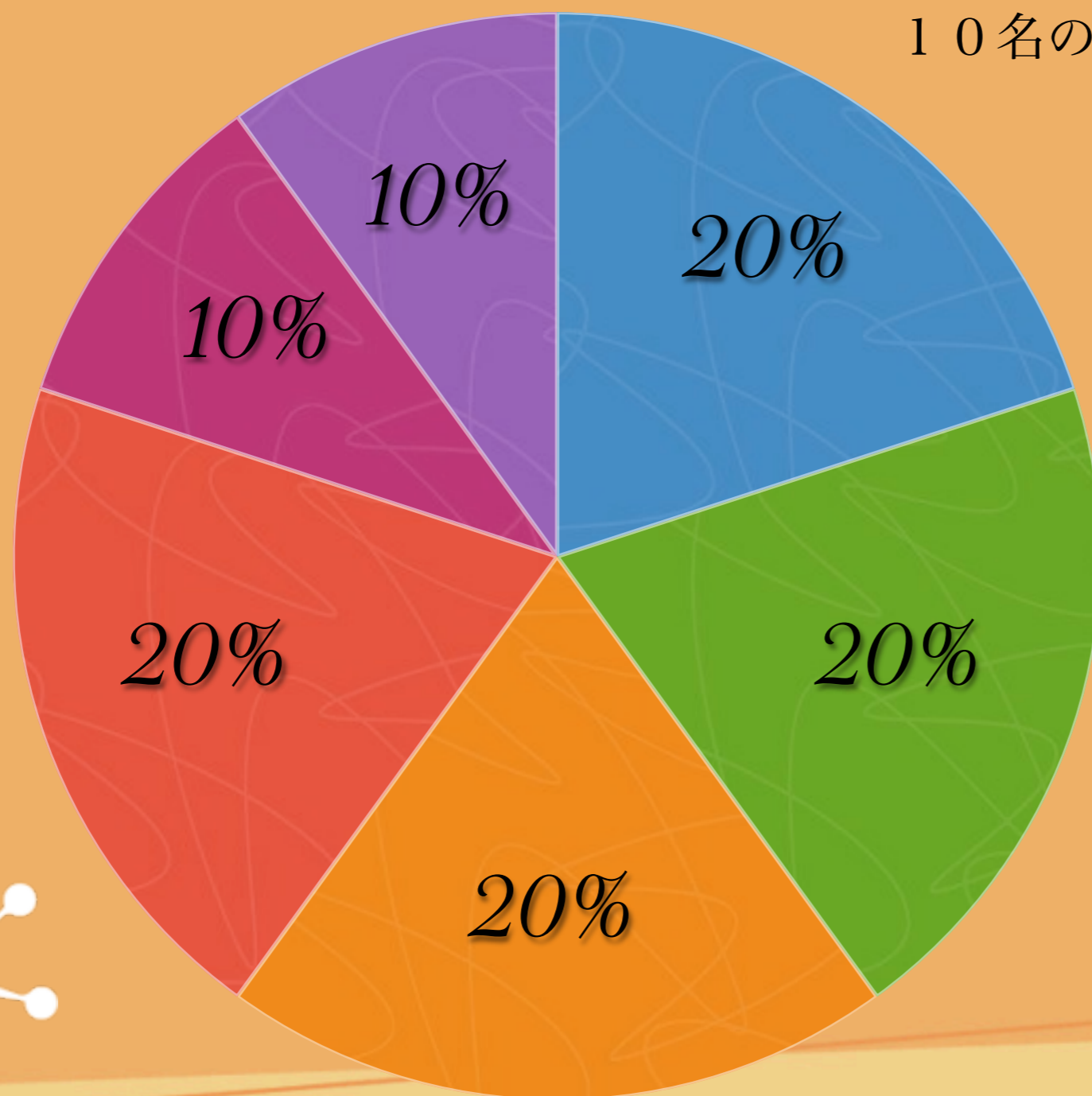
60%



検査代について



10名の患者様が答えてくれました★



- 1000円
- 2000円
- 3000円
- 3500円
- 4000円
- 5000円
- 7000円



検査代について



10名の患者様が答えてくれました★

正解

1割負担 1,390円

3割負担 4,170円

- 1000円
- 2000円
- 3000円
- 3500円
- 4000円
- 5000円
- 7000円

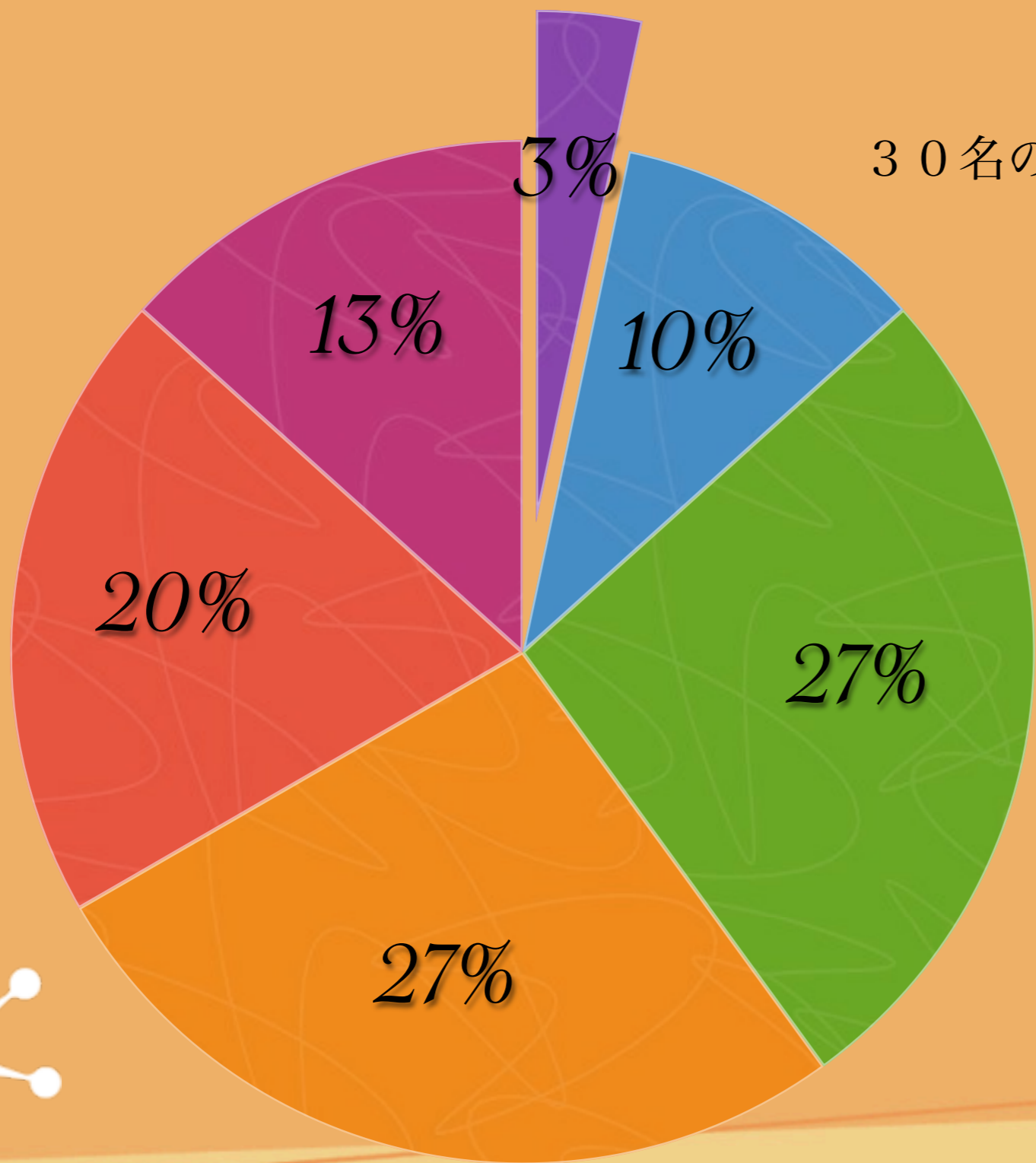
20%



初診(風邪症状)で支払うときに高額だと



30名の患者様が答えてくれました★



- 500円未満
- 501～1000円未満
- 1001～1500円
- 1501～2000円
- 2001～2500円
- 2501～3000円



初診(風邪症状)で支払うときに高額だと



30名の患者様が答えてくれました★

正解

1割負担 340円

3割負担 1,010円

00円未満

01~1000円未満

001~1500円

501~2000円

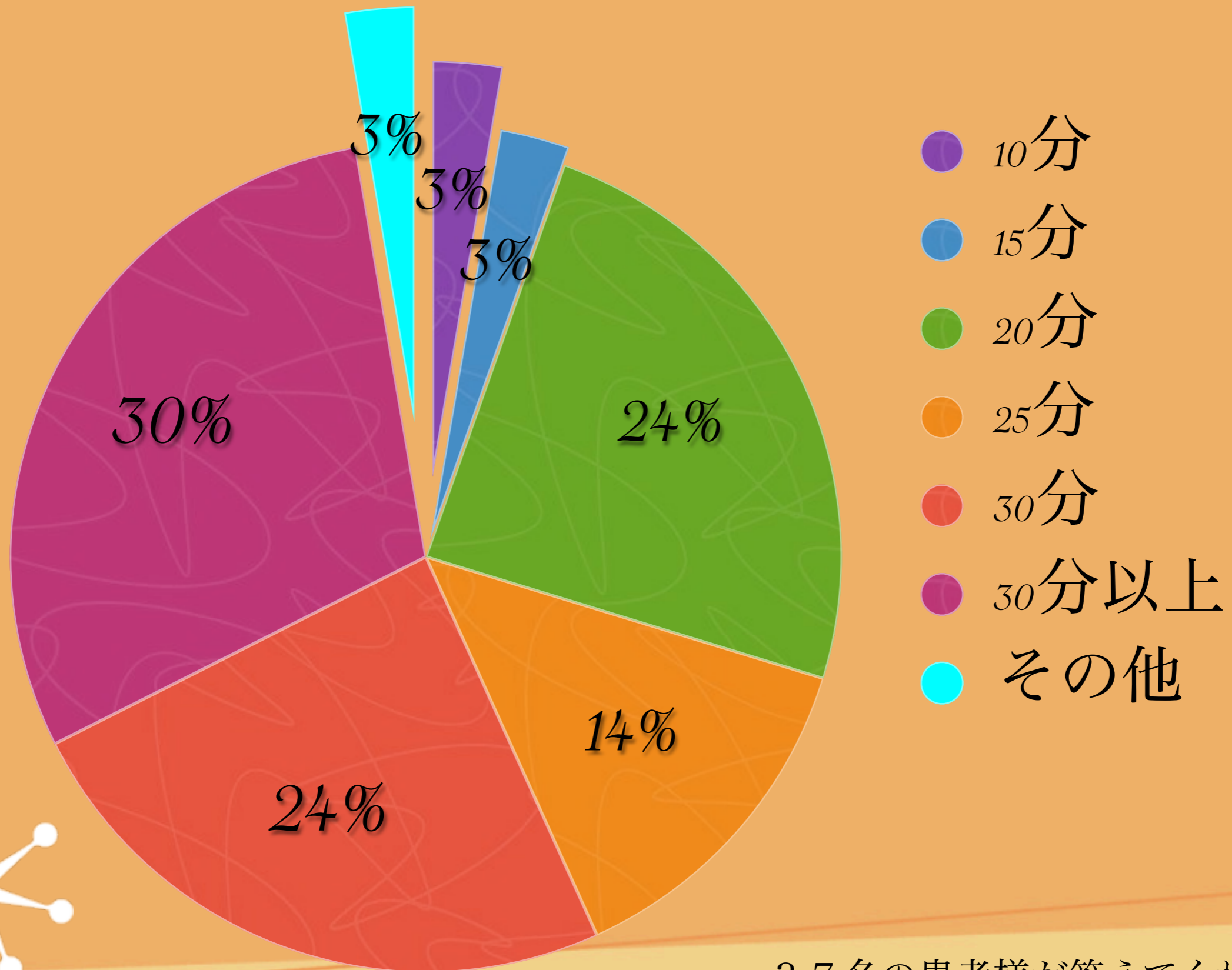
001~2500円

501~3000円

27%



待ち時間はどのくらいで長いと感じますか？



37名の患者様が答えてくれました★



こんな待合室だったらいいな！！

★マッサージチェアが欲しい。

★キッズスペースが欲しい。

★ティッシュペーパーをおいて欲しい。

★民間テレビ番組がみたい。





その他のご意見

★きれいに掃除がしてあり、気持ちがいいです。

★親切にしてくださいています。

★いつもお花がきれいでほっとします。

来る度に楽しみにしています。

★今のままで充分です。

